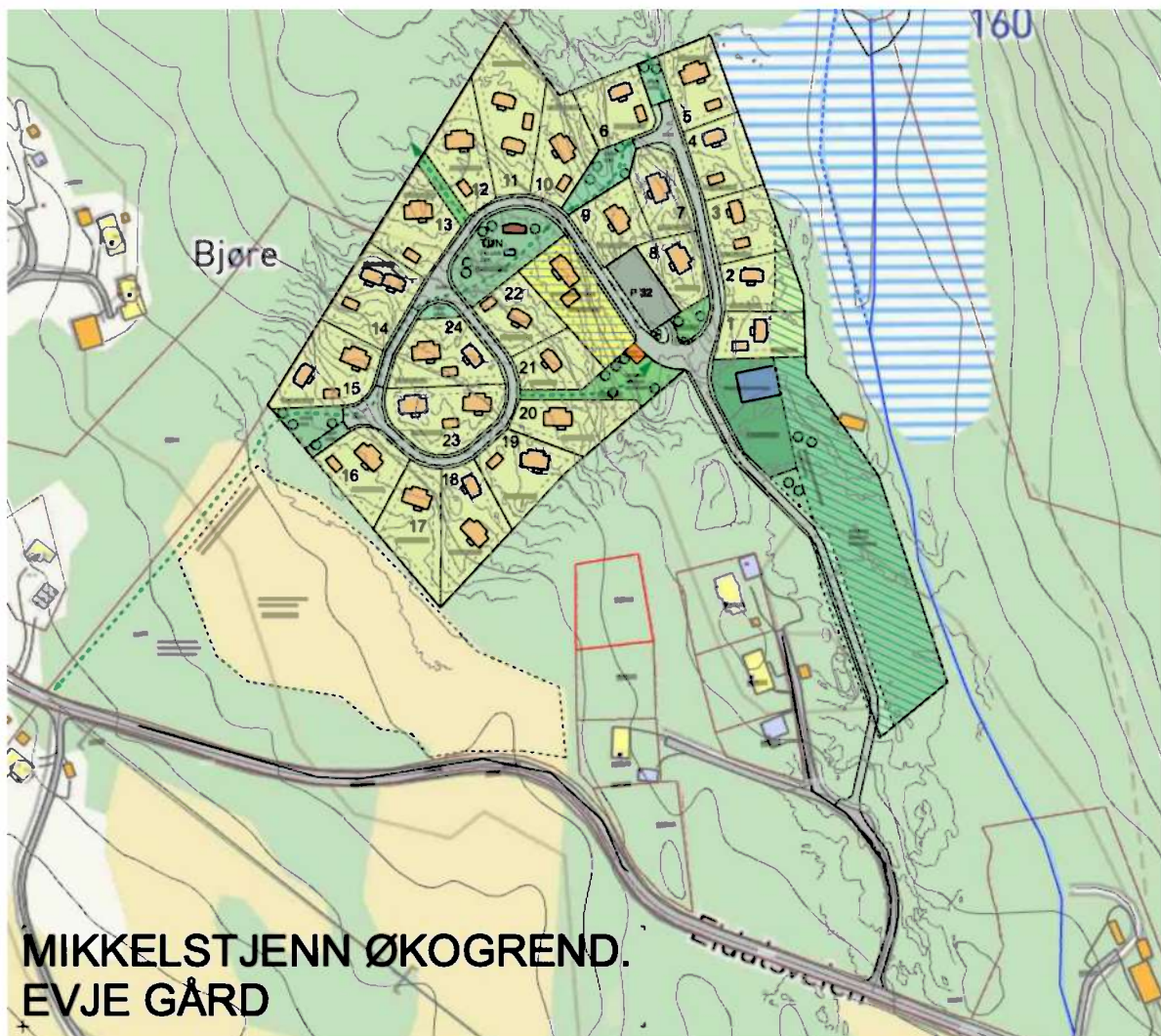


MIKKELSTJENN ØKOGREND

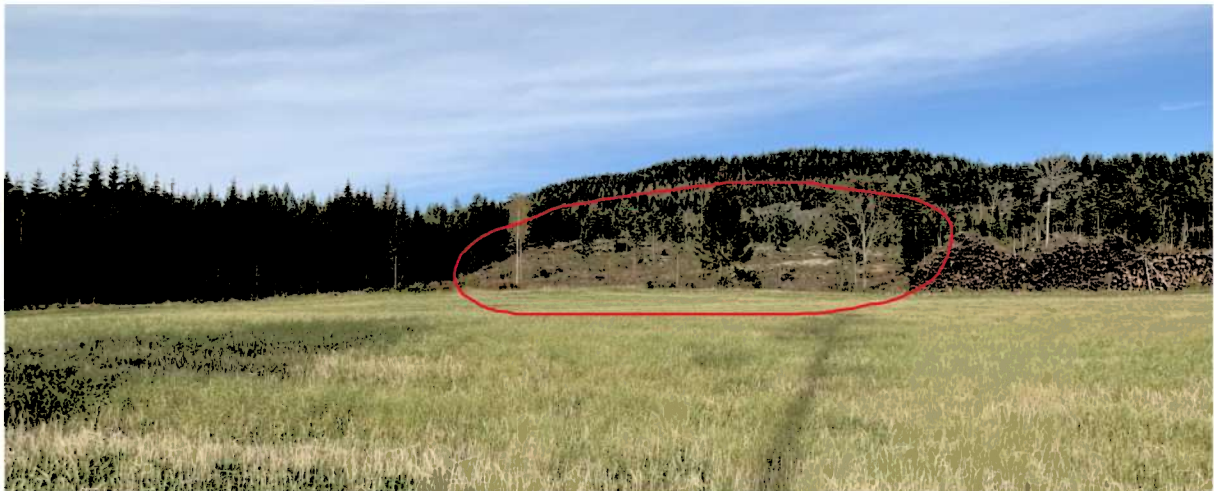
## TRAFIKKANALYSE

NOV. 2019



## INNHold

- 1 Beskrivelse av eksisterende situasjon
  - 1.1 Planområdet
  - 1.2 Gjeldene kommuneplan
  - 1.3 Dagens vei- og trafikksituasjon
  - 1.4 Kollektivtrafikk
- 2 Beskrivelse av tiltaket
  - 2.1 Generelt om tiltaket
  - 2.2 Atkomst til planområdet
- 3 Trafikk og turproduksjon
- 4 Forhold for fotgjengere og syklister
- 5 Trafikksikkerhet



Utsikt mot planområdet.



# 1 Beskrivelse av eksisterende situasjon

## 1.1 Planområdet

Det skal planlegges for utvikling av «Mikkelstjenn Økogrend» i tilknytning til Evje gård som innebærer bygging av ca 30 boliger. Området tilkobles Fv 2820 via eksisterende adkomstvei til 4 boliger (6 tomter). Området vil også ha en gangforbindelse ned mot Evje gård til bussholdeplass og adkomstvei til Evje gård.

## 1.2 Gjeldene kommuneplan

Mikkelstjenn Økogrend med plan Id: 2018002 ble vedtatt inn i den nye kommuneplanens arealdel 22.03.2018, og er således i overensstemmelse med hovedtrekk og rammer i overordnet plan.

## 1.3 Dagens vei og trafikksituasjon

Fv 2820 er en lite trafikkert vei og er i Statens vegdatabank oppgitt til 325 kj.t/døgn. (2018 nivå). Situasjonen ved tilkoblingspunkt for adkomst til prosjektet er oversiktlig på en rett strekning.

## 1.4 Kollektivtrafikk

Det er busstopp ved Evje gård med skolebuss (rute 105), med forbindelse to ganger om dagen.



## 2 Beskrivelse av tiltaket



Evje Gård.

### 2.1 Generelt om tiltaket

Mikkelstjenn økogrend er et prosjekt hvor en vil etablere et bærekraftig bomiljø med tilknytning til Evje gård og med mulighet for å ta del i å dyrke egen mat. Prosjektets tydelige mål om bærekraft i alle ledd innebærer også planer om løsninger for samkjøring og delebilordning.

### 2.2 Atkomst til planområdet

Prosjektet vil benytte eksisterende avkjørsel fra Fv 2820 som i dag betjener 4 boliger men hvor det er tilsammen 6 tomter. Avkjørselen har en oversiktlig situasjon på en rett strekning på fylkesveien. Adkomsten vil i første strekket være felles med de eksisterende boligene, men så følge en ny trasé øst for disse boligene.



Forslag til reguleringsplan.

Ny adkomstvei opparbeides i henhold til veidirektoratets veinormal N100, som «Lokal vei» L1, med veibredde = 4.0 meter.





Mot Prestfoss



Mot Eggedal.



Adkomstvei

### 3 Trafikk og turproduksjon

Det tas utgangspunkt i at det blir 6 (eksisterende tomter) + maks 30 nye boliger – tilsammen 36 boliger og en anslått trafikkproduksjon pr. bolig på 5.0. Dette gir et ÅDT = 180. Gjennom døgnet fordeler det seg på:

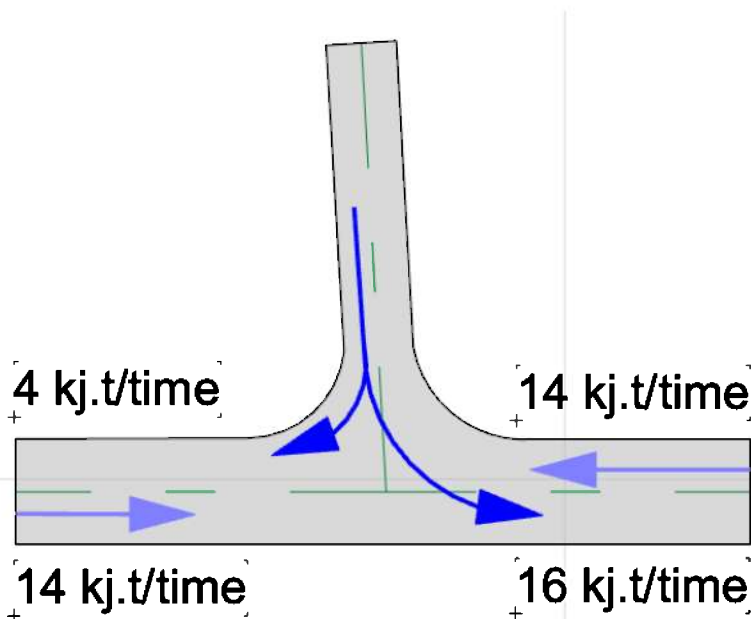
- Dagtid (07.00 – 19.00)	= 84 %	= 151
- Kveld	= 10 %	= 18
- Natt	= 6 %	= 11

Det er ikke aktiviteter som tilsier økt belastning knyttet til vareleveranser eller tyngre kjøretøy – ut over hva som er normalt i et boligprosjekt.



Dette tilsier en trafikkbelastning på 15 kjøretøy pr. time på dagtid og med en anslått makssituasjon på 20 kjøretøy pr. time om morgenen og på ettermiddagen.

Det anslås videre at 80 % av trafikken vil gå sør-vestover retning Prestfoss – Hokksund og 20 % nordvestover retning Eggedal. Forutsatt at trafikken på Fv 2820 har noe tilsvarende mønster vil dimensjonerende trafikkbelastning i tilknytningspunktet se slik ut.



Prinsippsskisse trafikkbelastning i kryss.

Det er i utgangspunktet lite trafikk på Fv 2820, men prosjektet vil medføre økt trafikkbelastning. På strekningen fra Mikkelstjenn Økogrend og sør-østover mot Prestfoss vil økningen være størst og anslagsvis øke fra ÅDT 325 til ÅDT 475 mens i retning Eggedal vil økningen kun være fra ÅDT 325 til ÅDT 350.

#### 4 Forhold for fotgjengere og syklister

Området vil få en gangforbindelse ned til Fv 2820 ved bussholdeplass og avkjøringen til Evje gård. Denne vil være viktig som en direkte forbindelse mellom boliggrenda og Evje gård.

Skolebuss vil være mest hensiktsmessig at stopper ved adkomstvei til prosjektet hvor det er en oversiktlig situasjon og gode siktforhold.

For syklister vil adkomstveien fungere som sykkelvei. Trafikkbelastningen og at det er en oversiktlig veistrekke tilsier at dette vil være en trafiksikker løsning. Internt i boområdet legges det opp til at det skal være bilfritt.

#### 5 Trafiksikkerhet

Prosjekt «Mikkelstjenn Økogrend» med sine (maks) 30 boenheter vil medføre en økt trafikk på Fv 2820. Denne er imidlertid lite trafikkert (ÅDT 325) og økningen vil ikke forårsake trafikkbelastninger som går ut over trafiksikkerheten. Tilknytningspunktet til Fv 2820 er på en rett veistrekning og oversiktlig. Det opparbeides en gangforbindelse mellom boliggrenda og Evje gård, samt til busstopp ved Fv 2820. Internt i boligområdet planlegges det for bilfrie boområder. Kollektivtilbudet er ikke det beste og det bør jobbes for at det blir hyppigere avganger. Det er viktig at skolebussen fungerer.

