

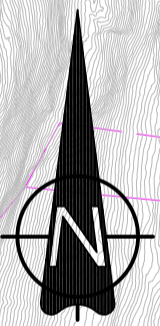
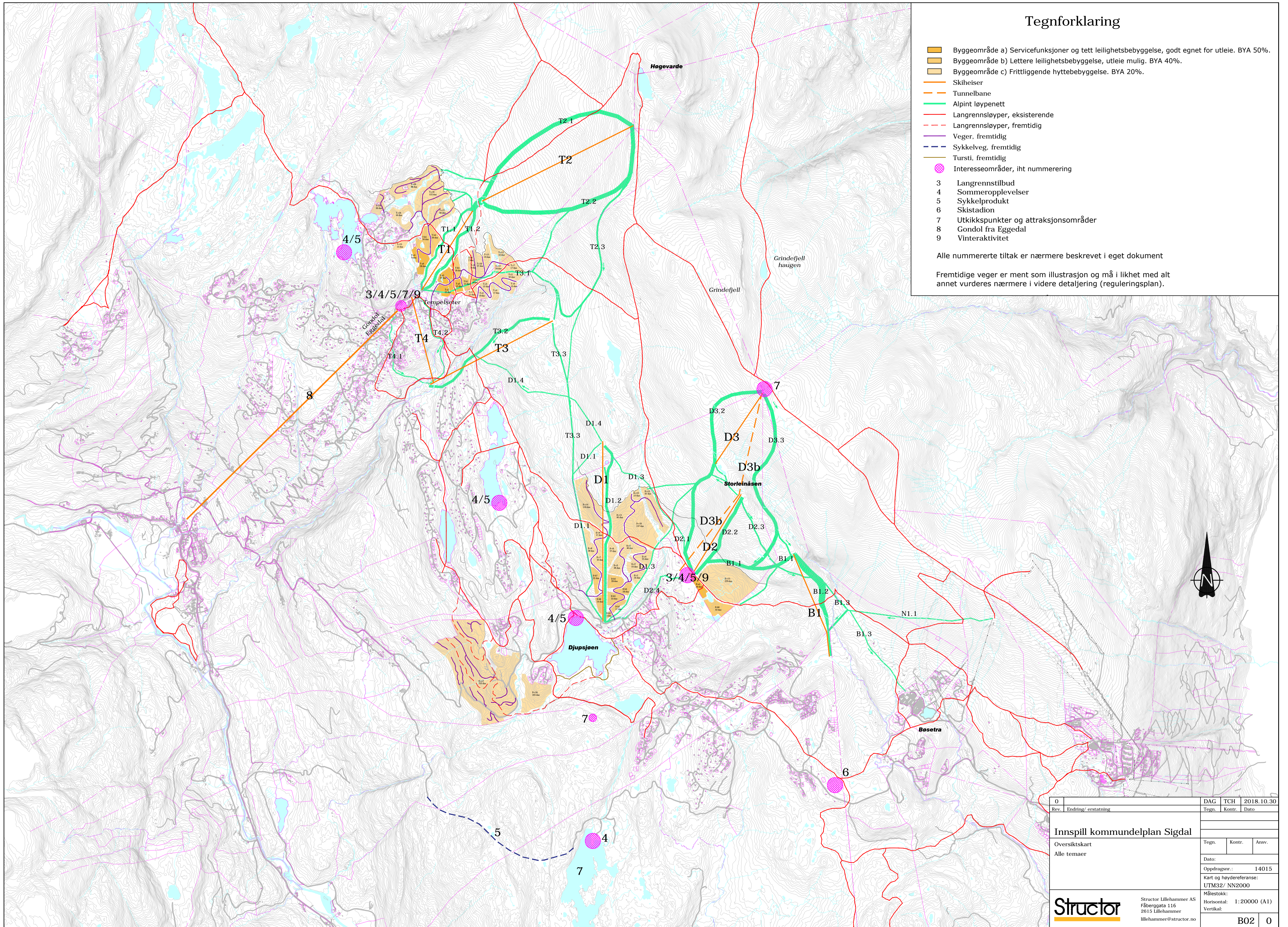
Tegnforklaring

- Byggeområde a) Servicefunksjoner og tett leilighetsbebyggelse, godt egnet for utleie. BYA 50%.
- Byggeområde b) Lettere leilighetsbebyggelse, utleie mulig. BYA 40%.
- Byggeområde c) Frittliggende hyttebebyggelse. BYA 20%.
- Skiheiser
- Tunnelbane
- Alpint løypenett
- Langrennsløyper, eksisterende
- Langrennsløyper, fremtidig
- Veger, fremtidig
- Sykkelveg, fremtidig
- Tursti, fremtidig
- Interesseområder, iht nummerering

- 3 Langrennstilbud
- 4 Sommeropplevelser
- 5 Sykkelprodukt
- 6 Skistadion
- 7 Utkikkspunkter og attraksjonsområder
- 8 Gondol fra Eggedal
- 9 Vinteraktivitet

Alle nummererte tiltak er nærmere beskrevet i eget dokument

Fremtidige veger er ment som illustrasjon og må i likhet med alt annet vurderes nærmere i videre detaljering (reguleringsplan).



0		DAG	TCH	2018.10.30
Rev.	Endring/ erstatning	Tegn.	Kontr.	Dato
Innspill kommunedelplan Sigdal				
Oversiktskart		Tegn.	Kontr.	Ansv.
Alle temaer				
Dato:				
Oppdragsnr.: 14015				
Kart og høydeferanse: UTM32/ NN2000				
Målestokk: Horizontal: 1:20000 (A1)				
Vertikal:				
Structor		Structor Lillehammer AS Fåberggata 116 2615 Lillehammer lillehammer@structor.no		Målestokk: Horizontal: 1:20000 (A1) Vertikal:
B02				0